

The International Tourist Tax Will Improve Your Japan Experience

国际观光旅客税将改变您的日本体验

國際觀光旅客稅改變您的日本體驗

국제관광여행객세로 일본 여행이 바뀝니다



Starting 7 January 2019, you will be charged an International Tourist Tax of 1,000 yen upon departure from Japan. The tax revenue will be used to make your stay in Japan more convenient and comfortable, and to better provide information about Japan's attractions.

从2019年1月7日起，出境旅客需缴纳1000日元的国际观光旅客税。该税收将用于提升您在日本逗留时的便利性及舒适度、传递让您更加了解日本魅力的信息。

自2019年1月7日起，出境旅客需繳納國際觀光旅客稅1000日圓，該稅將用與提升旅遊德便利性和舒適度，並且加強宣傳日本魅力的資訊。

2019년 1월 7일부터 출국 시 국제관광여행객세 1000엔이 부과됩니다. 본 출국세는 여행객들의 일본체제 편리화 및 쾌적화와 일본의 다양한 매력에 관한 정보 전달을 위해 사용됩니다.

We are improving the tourist experience in Japan!

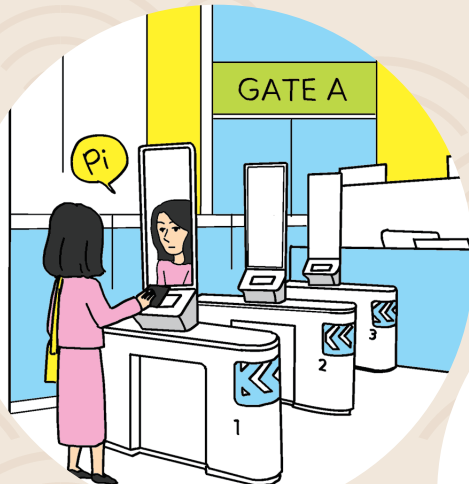
Your stay in Japan will become more convenient through the use of various technology

使用各种技术让您逗留日本期间更加便利

透過先進科技讓日本旅遊更為便利

다양한 시스템을 도입하여 여러분의 일본체제가 더욱 편리해집니다.

Improvements in cashless payment
推进无现金支付
推動行動支付
현금 없는 결제 추진



A significant reduction in waiting times at immigration through the introduction of automatic gates

引进自动边检门等，大幅缩短出入境时的等待时间

導入自動通關系統，縮短出入境的等待時間
자동화 게이트 도입 등으로 출입국 시 대기시간 대폭 단축

An increase in the number of free public Wi-Fi hotspots
增加可使用免费Wi-Fi的场所
增設免費WIFI熱點
무료 와이파이 존 증가

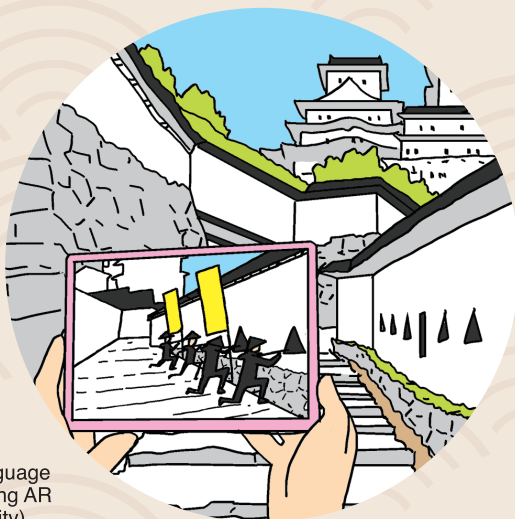


Delivering Japan's rich culture, natural landscapes and stunning attractions

为您献上丰富的文化、自然等日本魅力体验

提供豐富的歷史文化、自然的日本魅力體驗

풍부한 문화 및 자연, 일본의 매력을 당신에게



Visual, multi-language explanations using AR (augmented reality)

使用AR (增强现实)技术，进行视觉性的多语种解说
配合AR (擴增實境)技術的視覺性多語言講解
AR(증강현실)을 이용해 시각적으로 다국어로 설명



Improved maintenance of national parks and audio-guided tours

完善国立公园，充实语音旅游向导
加強國立公園軟硬設施，充實旅遊語音導覽
국립공원 정비 및 음성 투어 가이드 내실화



For information about tourism in Japan, go to the JNTO website
有关日本的旅游信息请访问日本国家旅游局(JNTO)网站
日本旅遊相關資訊請至日本國家旅遊局(JNTO)網站
일본 관광정보는 JNTO 웹사이트에서 확인하세요